

ななしのおろち

Nameless Terrors

解説書

夏



2013-2015 BLUE AZALEA

本作品に関する注意

- ・本作品はLiveMaker(<http://www.livemaker.net/>)を使用しています。LiveMaker作品の動作環境は(Windows98/98SE/Me/2000/XP/Vista/7)となっています。
- ・本作品に登場する地名・団体等はすべて架空のものです。
- ・本作品によって発生した不具合、損害などの問題に関しての責任は負いかねますのでご了承ください。

■本解説書の無断転載・配布は固く禁止致します■

目次

あらすじ	2
操作方法	3
始め方と終わり方	4
画面説明	6
キャラクター紹介	7
制作ツール&素材	20
制作	21

あらすじ

黄海陽鞠は普通の中学二年生。

彼女には秘密の願いがあった。
心からの願いが.....。

そんな彼女の心に付け入るように
ソレは静かに忍び寄る.....。

どんなお願いでも 叶うおまじない、教えてあげる

操作方法

■基本操作

左クリック: 決定。文章を進める。

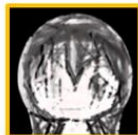
右クリック: システムメニューを開く／閉じる・戻る
(※開くことができない箇所もあります)

※システムメニューでは、記録の保存や読み込み、各種設定などが行えます。

始め方と終わり方 その1

■起動

- ・解凍したファイル内の
「nanashi2_natsu.exe」
を実行してください。



このアイコンです

■タイトル画面のアイコン説明

・第三段

物語を最初から始めます。

・つづきから

記録した場所から再開できます。

・オプション

音量調節やオートモードの設定ができます。
(物語中では右クリックで呼び出せます)

・ゲーム終了

プログラムを終了します。



始め方と終わり方 その2

■タイトル画面以外でのプログラムの終了

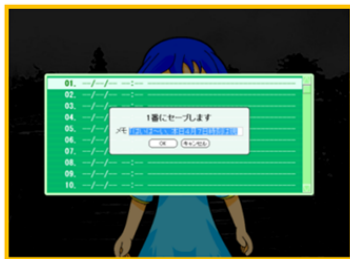
・ウィンドウの閉じるボタンか、システムメニューのゲーム終了を選んでください。

■データの記録

・システムメニューより「セーブ」を選び、お好きな番号の箇所に記録してください。
・記録したデータの読み込みはロードを選択してください。

文字を消す
シナリオ回想
自動テキスト送り
セーブ
ロード
オプション
ゲーム終了

セーブを
選んで記録！



画面説明

・本作は右の
写真のように、
文章を読み進め
てゆく作品です。



・次のようなアイコンが出ているときに左クリッ
クをすることで次の場面や文章へと進みます。

※エンターキーでも進めます。
※コントロールキーは強制スキップ
モードなので押し間違い注意！





キャラクター紹介

多数のネタバレを含みます。
本作終了後に
見ることをお勧めします。

赤月倫

- ・13歳の中学二年生
- ・ソフトテニス部所属
- ・リンゴが好き。
- ・最近はリンゴのチャーム集めが趣味。
- ・無意識に重深歌の謎の話を無効化する選ばれし能力者。
- ・「数の暴力」(数学)との戦いに身を置く。



藍澄重深歌

- ・14歳の中学二年生
- ・ソフトテニス部所属
- ・深夜ラジオが大好き。
特に火曜深夜...

- ・猫好き、アニメ好き。
- ・お化け等の不思議
現象に興味津々
- ・水泳が苦手で困っ
ている。



黄海陽鞠

- ・14歳の中学二年生
- ・水泳部所属
- ・倫に憧れている。
- ・小柄ゆえ時折小学生に間違えられる。
- ・「お姉さん」目指して日々精進中！
- ・倫からのあたまナデナデに弱い。
- ・重深歌曰く、将来有望なロリっ巨。



十三階段

- ・階段の13段目と異空間を繋げるお化け
- ・新-学校の七不思議をつくる夢がある。
- ・トイレの花子さんにライバル意識
- ・泳げないが、だるま浮きはできる。
- ・スイカバーのチョコ種を地面に埋めた天然少女？うにい…。



百化

- ・百化遊戯という
おまじない遊びが
具現した姿。
- ・おまじないのルール
を破ると非常に危険。
- ・化狐の成れの果て。
- ・幻覚を相手に
見せる能力をもつ。
- ・背中の赤黒い装飾
は、鳥居を意味する。



?

?

- ・七之森神社に祀られている化狸の神様。
- ・少女の姿はそのうちの一つにすぎない。
- ・七之森神社の敷地内においては絶対的な存在。如何なる理にも縛られない。
- ・小拍という少女と何らかの繋がりを持つらしい.....



奏

- ・浮遊手を使ってピアノを弾くお化け
- ・おおらかな性格
- ・学校お化けの経験がある。
- ・曲に感動すると妖力を断ってしまうクセがある。
- ・重深歌とアニソントークで盛り上がる一面もある。



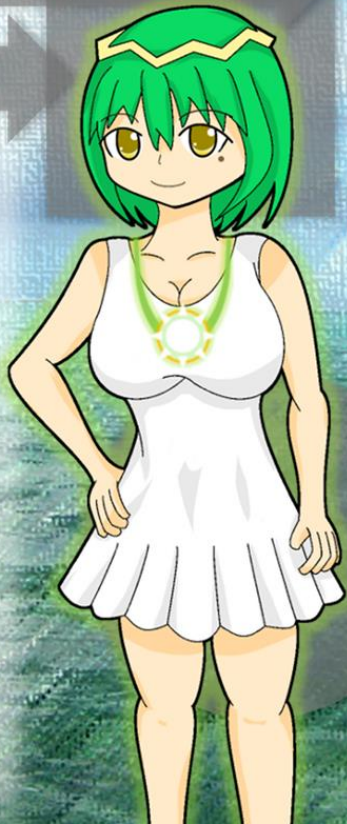
翠（子供姿）

- ・河童が少女に化けた姿。
- ・人変化にはシダの葉を使用する。
- ・スプライツ大好き♪
- ・ヒマリも大好き！
- ・お皿には、水分の浄化吸収作用がある。
- ・「ひょっとすると」という言葉に敏感？



翠（大人姿）

- ・子供姿の時に尻子玉を得ることで変身。
- ・心身共に色気づいている。
- ・水を自在に操る。
- ・十三階段に強く惚れている。
- ・趣味はキュウリのビニールハウス巡り
- ・キュウリ的なものを弄ぶのも得意…。



翠（河童姿）

- ・河童としての本来の姿。
- ・翠自身、この姿の記憶が欠落している。
- ・裸であることに恥ずかしさを感じている。
- ・背中には甲羅を背負っている。
- ・この姿の時は、頭のお皿は取り外せない。



砌手

- ・城咲沼に潜んでいた悪意の集合体。
- ・七之森神社での神の再現をきっかけに目覚める。
- ・全てが右手。
- ・妖力探知で、獲物を捜す。
- ・稀に、眼球を有する手もある。理由不明。
- ・本体は、赤ん坊ように小さな手。

メリー

- ・メリーさんの電話のお化け
- ・小拍や千枝理などの存在を知っている。
- ・容姿は不明だが、可愛いと自負する。
- ・トイレの花子さんが嫌いな点で十三階段と意気投合する。

制作ツール・素材

■制作ツール

本作品はLiveMaker(<http://www.livemaker.net/>)を使用しています

■グラフィック素材

足成(<http://www.ashinari.com/>)

イラストAC(<http://www.ac-illustr.com/>)

うによ@館ブレイルーム(<http://unyokan.ojaru.jp/index.html>)

きまぐれアフター(<http://www5d.biglobe.ne.jp/gakai/>)

写真AC(<http://www.photo-ac.com/>)

ぱくたそ(<http://www.pakutaso.com>)

AreaE(http://www.geocities.jp/seven_7cross/)

RUTA(<http://ruta2.fc2web.com/frame.html>)

■サウンド素材

おとわび(<http://otowabi.com/>)

効果音ラボ(<http://soundeffect-lab.info/>)

小森平(<http://taira-komori.jpn.org/index.html>)

こんとどうふえ HiLi(<http://conte-de-fees.com/>)

音々亭(<http://soundarbour.sakura.ne.jp/>)

びたちー素材館(<http://www.vita-chi.net/sozai1.htm>)

ポケットサウンド(<http://pocket-se.info/>)

魔王魂(<http://maoudamashii.jokersounds.com/>)

DOVA-SYNDROME(<http://dova-s.jp/>)

Music is VFR(<http://musicisvfr.com/>)

on-jin 音人(<http://www.yen-soft.com/ssse/>)

※五十音・アルファベット順／敬称略

制作

義弓くー／BLUE AZALEA

<http://blueazalea.web.fc2.com>



本解説書の無断転載・配布は固く禁止致します
Copyright (C) 2013-2015 BLUE AZALEA All Rights Reserved.



ななしのおろち

Nameless Terrors

BLUE
AZALEA 

Copyright (C) 2013-2015 BLUE AZALEA All Rights Reserved.